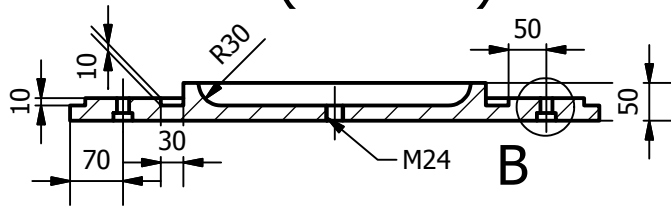
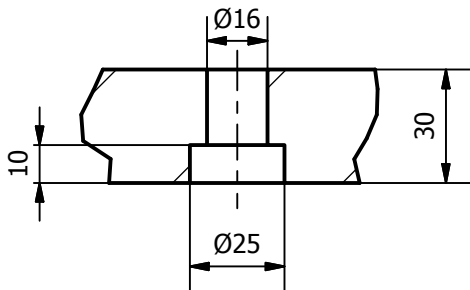


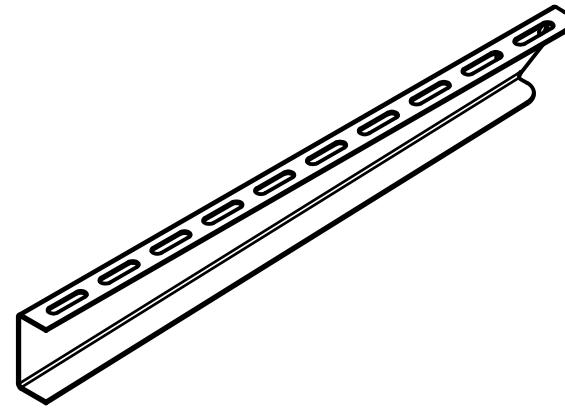
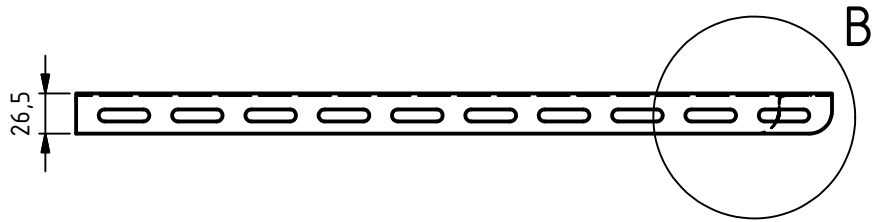
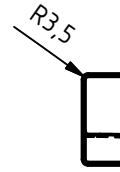
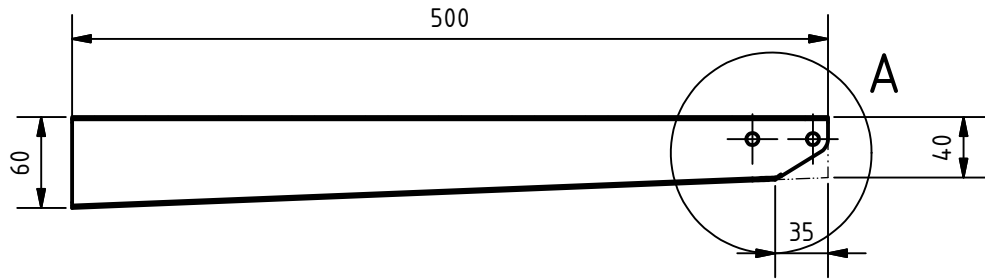
A-A (1 : 10)



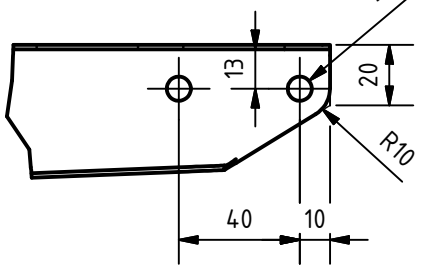
B (1 : 2)



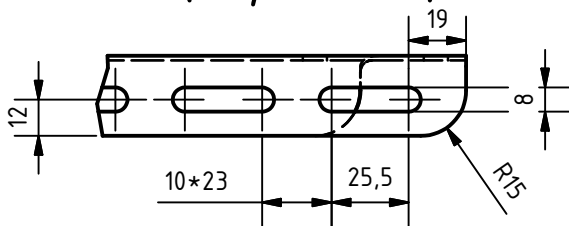
Designed by henrik	Checked by	Approved by	Date	Date 31-08-2015	
				Edition	Sheet 1 / 1



A (0,40 : 1)

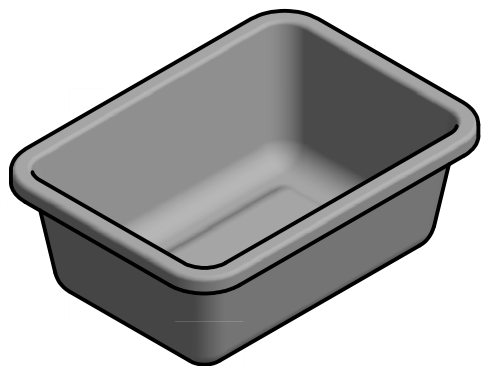
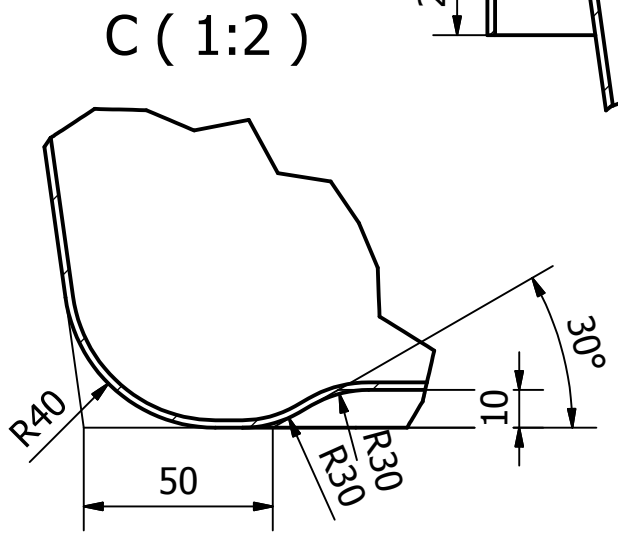
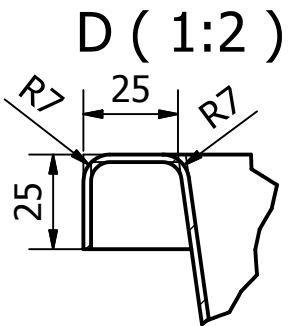
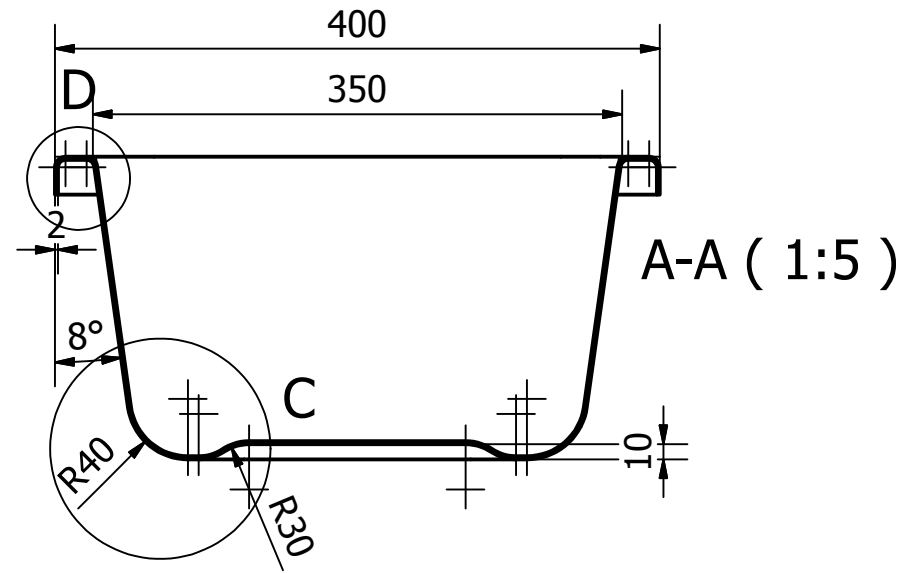
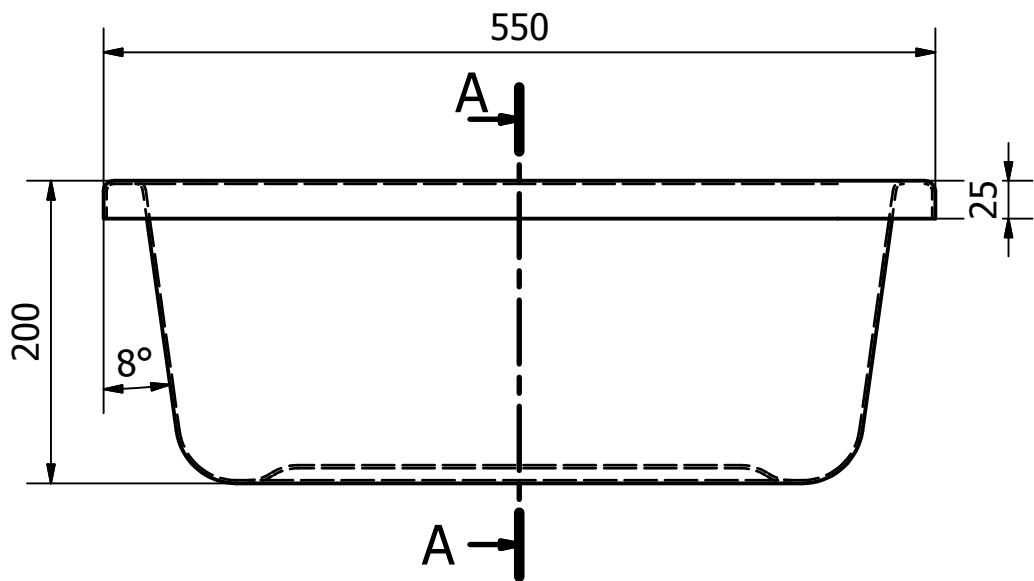


B (0,40 : 1)



Foldes af plade med godstykkelse 1,5

				Date	Name		
				Drawn	26-08-2015	hed	
				Checked			
				Standard			
						hyldeknægt	1
							A4
State	Changes	Date	Name				



Fremgangsmåde

Tegn et rektangel (på XZ planet) 500*350
 Extrude 200 nedad med en Taper angle på -8°
 Lav en sketch i bunden, og Offset ydersiden 50 indad
 Extrude opad med en Taper angle på -60°
 Lav en Fillet på alle de sidste kanter på R30
 Lav en Fillet på alle øvrige kanter på R40
 Lav nu en Shell (udhulning) på 2 mm, idet du fjerner den øverste flade (Remove face)
 Opret et Plane midt på langsiden (som snit A-A)
 Tegn nu tværsnittet af kanten, som vist i D (uden rundinger)
 Finish Sketch, og opret ny Sketch på overkanten af karret
 Finish Sketch og vælg Sweep
 Vælg tværsnittet af kanten (som vist i D som profile). Vælg herefter yderkanten fra den næste sketch som Path
 Afrund yderkanter til R7

Designed by henrik	Checked by	Approved by	Date	Date 31-08-2015	
			plastik kar		
			Edition	Sheet 1 / 1	